



ASSEMBLEE GENERALE

Mercredi 23 avril 2014



ORDRE DU JOUR

- ❑ **Accueil par Monsieur Raymond BARDET
Maire de la commune de Ville-La-Grand**
- ❑ **Rapport moral**
- ❑ **Rapport d'activités**
- ❑ **Reportage d'AGIRE 74 : « du chantier d'insertion au
chantier-école »**
- ❑ **La réforme de l'IAE : enjeux et impacts**
- ❑ **Rapport financier**
- ❑ **Candidatures au conseil d'administration**
- ❑ **Questions diverses**



ACCUEIL

Monsieur Le Maire

Raymond BARDET





RAPPORT MORAL



RAPPORT D'ACTIVITES





LES PERMANENTS EN 2014





Jean-Fred OUBRY
Directeur



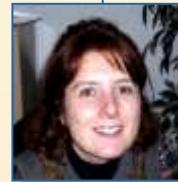
Benoît VALENZA
Adjoint de direction



Marie-Pascale REYNAUD
Comptable



Lucie BERNAT
Responsable du service Emploi – Formation
en charge de la coordination des parcours



Olivia GENIAUX
Assistante en charge
des relations entreprises et des formations



Stéphanie OLLINET
Assistante en charge
de la gestion des ressources
humaines

ENCADREMENT

TECHNIQUE

ANNECY



José CLAUSIUS
Responsable
de chantier

MEYTHET



Pascal AUBIN
encadrant

CLERMONT



Muriel ARNOVI
Responsable
de chantier

GLIERES



Sébastien TOUCHER
Chef d'équipe

**CHANTIER
ECOLE**



Laïd MOUHLI
Responsable
de chantier

VIRY



Josian LEBIAN
Encadrant
Technique

VALLEIRY



A recruter

□ Une réflexion collective autour du projet associatif

- Mission d'accompagnement des salariés dans un parcours de professionnalisation
- Consolidation de la démarche de certification d'acquisition de compétences en ACI
- Diversification des modalités d'intervention et d'approche pédagogique
« du chantier d'insertion au chantier apprenant »
- Le développement de l'activité formation

AGIRE 74 : une entreprise sociale apprenante

□ Un travail préparatoire à l'évolution juridique et financière des ACI

- La convention collective
- La réforme des financements

□ La professionnalisation des permanents et des salariés polyvalents

- Accent mis sur la sécurité en chantier (SST, PRAP, Travail en hauteur, équipements)
- 3 formateurs en sécurité : 2 PRAP – 1 SST (habilités par CHANTIER école et l'INRS)

□ Une activité accrue de gestion des ressources humaines

Les salaires polyvalents

- 209 candidats reçus soit + 26% /2012
- 140 entretiens individuels d'embauche soit + 60 %
- 121 salariés en contrat pour 91 en 2012 soit + 35%
- 81 embauches contre 59 en 2012 soit + 27%
- 56 000 heures d'heures payées pour 48 000h en 2012 soit + 17% - 86% de taux de présence
- Des sorties professionnelles positives au delà des objectifs : 32 pour 18 en 2012 soit + 80 %

Les salariés permanents

- 5 départs (3 ETI et 2 secrétaires) et 4 intégrations (1 secrétaire et 3 ETI)
- Des arrêts maladies importants : plus de 8 mois cumulés
- Des remplacements sur les chantiers assurés en partie par le siège en plus du surcroît d'activité et du développement de la formation

□ L'activité des chantiers

- Développement du chantier de VALLEIRY avec un chantier école bâtiment sur Ville la Grand
- Arrêt soudain du chantier de Seynod



**UNE ASSOCIATION,
UN IMPACT SUR LE TERRITOIRE
EN MATIÈRE D'EMPLOI LOCAL**



LES RECRUTEMENTS DE 2003 A 2013

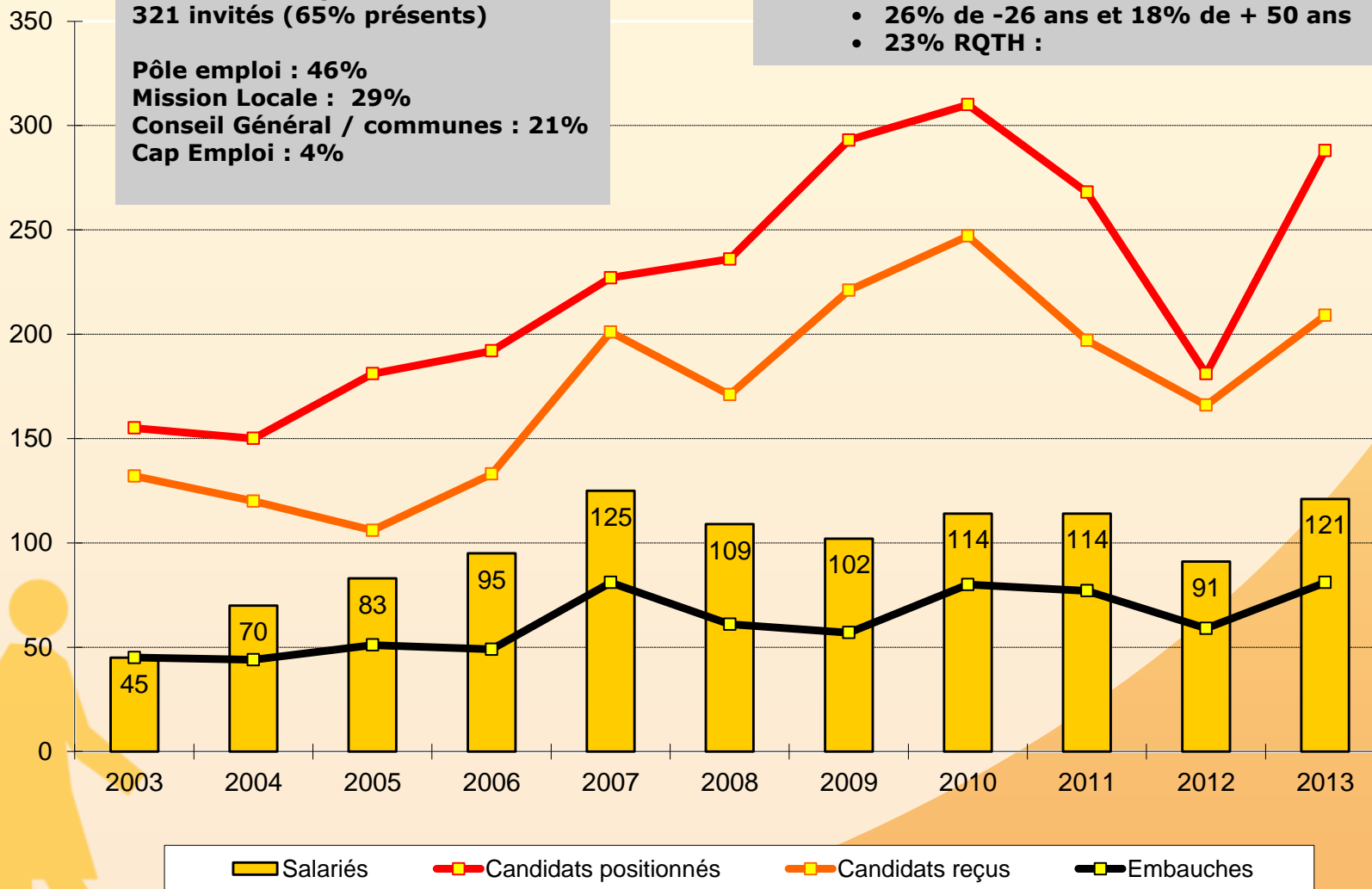
Orientations

288 candidats positionnés
321 invités (65% présents)

Pôle emploi : 46%
Mission Locale : 29%
Conseil Général / communes : 21%
Cap Emploi : 4%

Profil des salariés

- 58% minima sociaux / 49% RSA
- 26% de -26 ans et 18% de + 50 ans
- 23% RQTH :



PRESENCES 2013

Présences en chantier	Heures	%
H Payées (CP compris)	56 041	86%
Absences maladies - accidents	3 880	6%
Autres absences	5 444	8%

Déclarations CPAM	Maladie	AT
Nombre d'arrêts initiaux	73	
Nombre de salariés concernés	40	8
Nombre de jours (WE compris)	942	33

9 déclarations d'accidents du travail dont 6 reconnues par la CPAM et 5 ayant entraîné un arrêt de travail)

**L'ACCUEIL ET L'ACCOMPAGNEMENT
DES PUBLICS EN SITUATION D'EXCLUSION,
UN IMPACT SUR LE TERRITOIRE
en matière d'utilité et de cohésion sociale locale**





LE SERVICE EMPLOI FORMATION

*Une réorganisation du service insertion
incluant la gestion des Ressources Humaines*

Lucie BERNAT

**Coordinatrice en charge de l'accompagnement
des salariés polyvalents**

Stéphanie OLLINET

**Assistante en charge de
la gestion des Ressources Humaines**

Olivia GENIAUX

**Assistante en charge de
la Formation et des Relations entreprises**



LE RECRUTEMENT

Une activité prépondérante

- ❑ **33 séances collectives de recrutement en 2013
(22 en 2012) avec 321 invitations**

- ❑ **Effort particulier vers les RSA :**
 - 49% salariés bénéficiaires du RSA en 2013
(39% en 2012)**

 - Séances spécifiques de recrutement envers les bénéficiaires du RSA en lien avec les ATI : 2 sur le bassin genevois / 1 sur le bassin annécien

 - Nombre de candidats RSA positionnés multiplié par 2,5 en 2013 par rapport à 2012

 - Prescriptions directes du CG 74 multipliées par 4

L'ACCOMPAGNEMENT

Chiffres 2013

121 salariés en 2013 (91 en 2012)

- **4711 heures d'actions pédagogiques**
- **1146 heures d'accompagnement**
- **656 entretiens dont près de 400 tripartites**
- **81 séances collectives de formation**
- **517 actions d'orientation et de suivi**



UNE AUTRE MANIERE D'ACCOMPAGNER

autonomie / responsabilisation / stratégie de la réussite

- ❑ **Des entretiens moins formalisés, plus pragmatiques**
- ❑ **Un travail sur les cadres et le comportement en emploi**
- ❑ **La définition du projet professionnel**
- ❑ **Le développement des stages en entreprises**
 - 80 immersions en 2013 (67 en 2012)
 - 37% des salariés réalisent une immersion durant leur parcours
 - 57% des salariés sortant en emploi ou formation ont été en immersion
- ❑ **Le développement de la professionnalisation**
 - 39% des actions pédagogiques sont consacrées à la professionnalisation (formations à la sécurité et RSFP) en 2013 (16% en 2012)
- ❑ **La préparation vidéo aux entretiens d'embauche**
- ❑ **La mise en lien avec les entreprises**
- ❑ **L'offre de service aux employeurs**

LES MOUVEMENTS DE SALARIES

79 SALARIES SORTIS EN 2013

dont 14 salariés sortis avant les 3 premiers mois
13 fins de période d'essai / 1 décès

Présents au 01/01/2013 : 40

Entrées 2013 : 81

Sorties 2013 : 79

Présents au 01/01/2014 : 42

65 SALARIES SORTIS > 3 MOIS

Suites de parcours	Total	%
Accès à l'emploi	21	32,3
Accès à la formation	7	10,8
Obtentions RSFP	3	4,6
Prise de droits à la retraite	1	1,5
Démarches d'emploi	21	32,3
Démarches santé	6	8
Démarches sociales	3	4,6
Aucune démarche	2	3,1
Non connu	1	1,5
Total	65	100 %

49% de sorties professionnelles positives

11 % de sorties vers l'emploi durable

20 % de sorties vers l'emploi de transition

18 % de sorties positives

Durée moyenne contrat (salariés sortis) :

8 mois

DES RESULTATS ATTEINTS

malgré les contraintes

- ❑ **49% de sorties dynamiques ou sorties professionnelles positives concerne 32 salariés sur 65 salariés sortis > 3 mois**
 - 21 salariés sortis en emploi : 11% d'emploi durable - 20% emploi transition
 - 7 salariés sortis en formation, 3 obtentions RSFP, 1 prise de droits à la retraite : 18% de sorties positives
 - Doublement des sorties professionnelles positives si l'on considère le nombre de salariés sortis en valeur absolue (32 sortis / 18 en 2012)
 - Emplois plus qualifiés, domaines diversifiés, entreprises nouvelles
- ❑ **Parmi les sorties dynamiques : 1/3 est bénéficiaire du RSA**
- ❑ **Parmi les 32 sorties professionnelles positives, 7 sorties en formation vers des emplois porteurs**
 - 3 en assistant de vie - 1 en cuisine - 2 en espaces verts - 1 en ossature bois
- ❑ **Efficience de l'accompagnement plus forte puisque les résultats sont atteints malgré :**
 - la crise du marché de l'emploi qui perdure
 - la grande précarité des salariés (58% minima sociaux / 13 fins de périodes essai)
 - les conditions de travail à AGIRE 74 plus difficiles (un poste en moins)



L'EMPLOI : *21 sorties emploi dans des domaines et des entreprises diversifiés*

Agent de nettoyage : COMMUNAUTE AGGLOMERATION ANNECY

Peintre : COMMUNE D'ANNECY

Agent du bâtiment et des espaces verts : COMMUNE DE VALLEIRY

Agent administratif : PREFECTURE HAUTE-SAVOIE

Secrétaire : RSI 74

Matelot : COMPAGNIE DES BATEAUX ANNECY

Ouvrier de production : ENTREMONT

Employé Libre Service : LIDL THONES

Cuisinier : RESTAURANT L'ESTEREL

Carreleur : RIMY, Suisse

Agent de tri : SEFOREST

Encadrant technique : AGIRE 74

Agent de voirie : SNCF

Ouvrier VRD : GEIQ BTP 74

Ouvrier TP : C2A Conseil

Manœuvre : PROMAN INTERIM

Agent de production : ESAT DES CAMARINES

Agent des Espaces verts : MESSIDOR CRAN GEVRIER

Chauffeur : ADTP ESAT

2013: LE SERVICE EMPLOI FORMATION

Une réorganisation du service insertion

Gestion Ressources Humaines / Formation et Relations entreprises
du recrutement jusqu'à la sortie chantier

Accompagnement individualisé en fonction des besoins

Travail à l'équilibre de la personne : projet de vie et professionnel

Vers plus d'autonomie et de responsabilisation (prise de conscience)



**DEFINITION
DU PROJET**

**STAGES
ENTREPRISES**

**FORMATION
INTERNE**

**INTEGRATION
SUIVI EN POSTE**



**VALORISATION DE L'IMAGE
DES PUBLICS ET DE L'INSERTION**

Changement des représentations employeurs et des salariés



LA STRATEGIE DE LA REUSSITE

LES ETAPES DU PARCOURS

1. (Re)découverte du travail/cadres
2. Levée des freins périphériques
3. Professionnalisation/Formation
4. Définition/Validation du projet professionnel avec stage
5. Recherche d'emploi avec mise en lien employeurs
6. Accès à l'emploi / Intégration

LES MOYENS CLES

- Contrat de travail
- Force du groupe
- Développement des compétences
- Stages entreprises
- Mises en liens employeurs

LES ELEMENTS DECLENCHEURS

- Considération au sein d'AGIRE 74
- Motivation du salarié
- Capacité de remise en question
- Besoin de se rendre utile

**LES IDENTITES RETROUVEES
SALARIE – ACTEUR – CITOYEN**

TEMOIGNAGES (film)





**LES TRAVAUX DES CHANTIERS,
UN IMPACT SUR LE TERRITOIRE
en matière d'environnement
et d'utilité publique**





QUELQUES EXEMPLES DE TRAVAUX

REALISES PAR LES CHANTIERS EN 2013

50 267 heures de travaux

56 041 heures payées



Les travaux en environnement

- Prolongement de la **passerelle des Auges** aux Glières



Les travaux en environnement

- **Protection des captages** des mouilles et de Plan Loup (Glières)
- **Création de marches** à la Métralière (Glières)



Les travaux en environnement

- Entretien des **espaces verts** : de Meythet, Seynod, Clermont et Viry-Valleiry



Les travaux en environnement

- Entretien des **hameaux, des abords des routes** de Viry et des parcs de Ville-la-Grand
- Entretien d'une zone Biotop de Meythet



Les travaux en environnement

- **Entretien des abords du château de Clermont**
- Déneigement et entretien de voirie, pour les communes de Clermont, Meythet et Valleiry



Les travaux en bâtiment

- Travaux de peinture et de rénovation dans des écoles d'Annecy et Meythet



Les travaux en bâtiment

- Travaux de peinture et de rénovation dans des salles, bâtiments et appartements pour les communes d'Annecy, Meythet, Seynod, Viry, Valleiry



Les travaux en bâtiment

- Travaux de rénovation pour les communes d'Annecy, Seynod, Viry, Valleiry et Clermont



Les travaux en bâtiment

- Travaux de bâtiment pour les communes d'Annecy, Seynod, Viry, Valleiry et Clermont



Les autres types de travaux

- Aide au montage et démontage de scène et entretien de locaux





DU CHANTIER D'INSERTION AU CHANTIER-ECOLE





**chantier d'insertion
chantier apprenant
chantier-école**

Une démarche de professionnalisation

PRE FORMATION

PROFESSIONNALISATION

CHANTIER APPRENANT

CHANTIER-ECOLE

COMPETENCES CLES
Comportements
et savoirs de base

**CAPACITES
PROFESSIONNELLES**
Savoir-faire
techniques de base

**OBJECTIFS
PEDAGOGIQUES**



Respect des consignes
de travail et de sécurité

Rythme / autonomie

Conscience professionnelle

Travail en équipe ...

Initiative

**OBJECTIFS
DE PRODUCTION**



Pose de carrelage

Pose de faïence

Préparation de supports

Application de peinture

VESTIAIRES STADE DE FOOTBALL DE VILLE-LA-GRAND



chantier d'insertion chantier apprenant chantier-école

Une démarche de professionnalisation

PRE FORMATION

PROFESSIONNALISATION

CHANTIER APPRENANT

CHANTIER-ECOLE

Travail sur les
comportements
nécessaires à la
réussite du projet

Découverte de
métiers en lien
avec le support
de production

Immersions
professionnelles
entreprise
ou collectivité

Mise en place d'une
équipe spécifique
bâtiment

**Validation de la période
d'essai**

Sécurité au travail :
formations SST,
PRAP
participation à l'ISCT

Réaliser les
tâches
professionnelles
d'un métier

Evaluations et
attestations
de compétences

Pose de carrelage

Pose de faïence

Préparation de supports

Application de peinture

Travail sur les
compétences clés
et savoirs de base

Participation
à des séances
d'apprentissage

Définition
du projet
professionnel

DEUR NATURE



**chantier d'insertion
chantier apprenant
chantier-école**

Une démarche de professionnalisation

PROFESSIONNALISATION

CHANTIER-ECOLE BATIMENT

POSE DE 240 M² DE FAÏENCE – 80 M² DE CARRELAGE



Calculer des surfaces

**Se repérer dans l'espace
pour réaliser des tracés**

**Savoir lire des notices
pour utiliser des produits**

**Utiliser des unités
de mesure**

**Rendre compte
de son travail**

**Organiser
son poste de travail**

Préparer la colle

**Réaliser des coupes
et poser des carreaux**

Réaliser les joints

**Nettoyer et ranger
le matériel**



**chantier d'insertion
chantier apprenant
chantier-école**

Une démarche de professionnalisation

PROFESSIONNALISATION

CHANTIER-ECOLE BATIMENT

APPLICATION DE 800 M² DE PEINTURE



Calculer des surfaces

**Appliquer des calculs
de proportionnalité**

**Savoir lire des notices
pour utiliser des produits**

**Utiliser des unités
de mesure**

**Rendre compte
de son travail**

**Appliquer les règles
d'hygiène et de sécurité**

**Adopter une attitude
responsable /
environnement**

**Organiser
son poste de travail**

**Calculer la quantité
de peinture nécessaire**

**Installer
un échafaudage**

Préparer des supports

**Appliquer
une peinture**



CHANTIER-ECOLE BATIMENT 2013

**RENOVATION DES VESTIAIRES
DU STADE DE FOOTBALL DE VILLE-LA-GRAND**



LA GESTION HUMAINE ET FINANCIERE DES CHANTIERS

UN IMPACT SUR LE TERRITOIRE

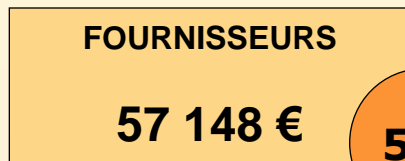
EN MATIÈRE D'ÉCONOMIE LOCALE





SALARIES EN INSERTION
 Redonner du pouvoir
 d'achat aux salariés
 par le biais du travail

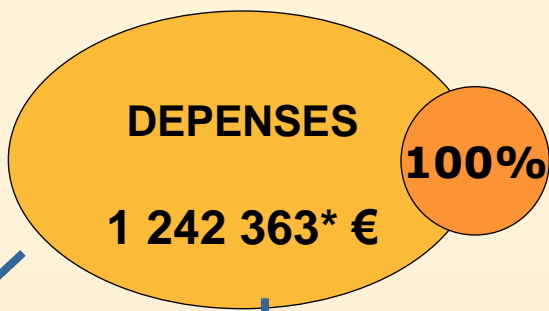
SALARIES PERMANENTS
 Création d'emplois
 et professionnalisation
 du personnel



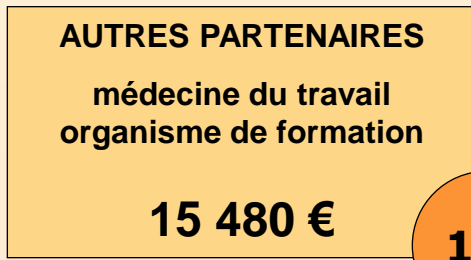
Achats et prestations
 de services
 effectués auprès
 de fournisseurs locaux



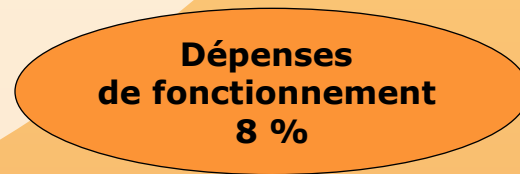
Contribution à la protection
 sociale par le versement de
 cotisations servant à couvrir
 divers risques (maladie,
 chômage, retraite,
 prévoyance)



Respect
 des obligations
 comptables et juridiques



Mise en place d'actions
 de prévention pour réduire
 les risques professionnels
 et les coûts de santé



* Total des charges bilan 2013 : 1 346 154 €
 soit un écart de 103 791 € (transfert de charges / provisions)

FOURNISSEURS / PRESTATAIRES / Autres	FRS locaux	FRS nationaux
Achats / services (équipement travail, fournitures bureau)	34 914 €	1 766 €
Autres charges de personnel (Médecine du travail, formation)	9 685 €	5 795 €
Charges de fonctionnements- siège (loyer, assurance, location matériel)	12 022 €	8 446 €
Services extérieurs (avocat, CAC, téléphone et communication)	5 733 €	14 780 €
	62 354 € 67%	30 787 € 33%

95 %

CHARGES SOCIALES PATRONALES / SALARIALES	Organismes
Charges sociales URSSAF	240 061 €
Charges sociales TAXES/SALAIRES	26 075 €
Charges sociales POLE EMPLOI	59 776 €
Charges sociales RETRAITE	89 649 €
Charges sociales PREVOYANCE	14 293 €
Charges sociales FPC	12 044 €
	441 898 €



A large, stylized graphic of two human figures in yellow, walking from left to right. The figure on the left is taller and appears to be a man, while the figure on the right is shorter and appears to be a woman carrying a briefcase. The background is a light yellow gradient with a large, curved yellow shape at the bottom right.

RAPPORT FINANCIER 2013

COMPTES ANNUELS 2013

CHIFFRES EN €	%	ASSOCIATION	SIEGE	CHANTIERS
SUBVENTIONS	86.75	1 233 872	273 816	960 056
AUTRES	13.25	188 364	167 786	20 578
TOTAL RECETTE	100	1 422 236	441 602	980 634
MASSE SALARIALE	85.76	1 154 562	318 795	835 767
FRAIS GÉNÉRAUX	13.20	177 572	58 989	118 583
AMORTISSEMENT	1.04	14 020	14 020	0
TOTAL DÉPENSES	100	1 346 154	391 804	954 350
RÉSULTAT 2013		76 082	49 798	26 284

ORIGINE ET AFFECTATION RESULTAT 2013

Chiffres en €	RÉSULTAT	AFFECTATION
Investissements	11 009	Investissement
Revenus financiers	2 631	Fonds de Dotation
Ecart résiduel sur budget siège	36 158	Fonds de Dotation
Ecart sur budget chantiers	26 284	Fonds de Dotation
RESULTAT 2013	<u>76 082</u>	



AFFECTATION DU RESULTAT 2013

Fonds	Cumul 2003-2012	2013	Cumul
Investissement	26 925 €	11 009 €	37 934 €
Fonds de Dotation	290 865 €	65 073 €	355 938 €
Total	317 790 €	76 082 €	393 872 €

dont provision pour projet de développement : 50 k€
dont provision pour équilibre de trésorerie : 306 k€
environ 3 mois de dépenses de fonctionnement (salaires et frais généraux)

PERSPECTIVES 2014

- **Maintenir notre mission d'accompagnement dans un parcours de professionnalisation**
- **Mettre en place le cadrage juridique lié à l'application de la CCN ACI et se préparer aux impacts de la réforme des financements et à la mise en place des nouveaux contrats CDDI**
- **Continuer à diversifier les modalités d'intervention des ACI : ACI à l'année, services à la semaine (source d'auto financement), des chantiers polyvalents et des chantiers école (bâtiment et espaces verts) – travaux aux particuliers**
- **Qualifier les permanents (sécurité, juridique) pour permettre des prestations de formation en interne et en externe (source d'auto financement) – formation aux particuliers**
- **Inscrire AGIRE 74 dans une démarche d'expertise liée à la prévention des risques**
- **Faire reconnaître l'association dans sa double compétences : la gestion de chantiers et la formation**
- **Développer notre partenariat avec les entreprises par le biais de services**
- **L'objectif est de construire une ingénierie financière permettant de développer l'auto financement tout en restant dans notre cœur de métier, dans le respect de nos valeurs et du projet associatif**

LA REFORME DE L'IAE

- ❑ **APPLICATION DE LA CONVENTION COLLECTIVE AU 1^{ER} JANVIER 2014**
Un cadre juridique qui s'applique à tous les salariés avec l'ancienneté pour seule condition
 - Emploi repère / grille de salaire / prévoyance / ISCT

- ❑ **LES NOUVELLES MODALITES DE FINANCEMENT EN JUILLET 2014**
Une harmonisation des financement et le recours au droit commun
 - Une aide au poste et la fin des contrats aidés
 - Un montant socle de 19 200€ / etp et une aide modulable jusqu'à 10% soit 1920€
 - Critères : public – effort d'insertion – résultats
 - Une indexation sur le SMIC
 - La fin de l'aide à l'accompagnement mais une intégration dans le montant socle
 - Un paiement du montant socle pour 1820 heures payées

 - La mise en place d'un CDDI (comme dans les EI)
 - L'intégration des contrats dans le calcul de l'effectif : CE / CHSCT
 - Une exonération des charges comme pour les CUI CAE mais pour les ACI>20 ou 50 etp ?
 - Un taux ATMP de 1.5%

Des questions :

- Prise en compte de l'absentéisme ?
- Possibilité de sureffectif en fonction de l'organisation mais qui valide les postes ?
- Possibilité des périodes d'immersion en CDDI ?
- Calcul des etp / seuil légal, sur la base des contrats ou des heures effectives ?
- Possibilité de moduler le temps de travail de 26 à 35h mais qui valide ?

**« Sois le changement
que tu veux voir dans le monde »**

GANDHI

