

ASSEMBLEE GENERALE ORDINAIRE

VENDREDI 27 AVRIL 2018

- **Rapport moral du Président**
- **Présentation générale de l'activité 2017**
- **Rapport financier de l'exercice 2017**
- **Rapport du Commissaire aux comptes**
- **Candidatures au conseil d'administration**
- **Questions diverses**

RAPPORT MORAL DU PRESIDENT

Eric WAREMBOURG

PRESENTATION GENERALE DE L'ACTIVITE 2017

Jean-Fred OUBRY - Directeur

PRESENTATION GENERALE DE L'ACTIVITE 2017

LES OBJECTIFS

- 30 ETP / 54 600 heures

- 97 salariés
- 54 entrées

- 44 RSA socle
- 166 mois RSA

- 70 sorties
- 55 sorties > 3 mois
- 28 sorties dynamiques (51%)
 11% durable
 18 % transition
 22 % positives

LES RESULTATS

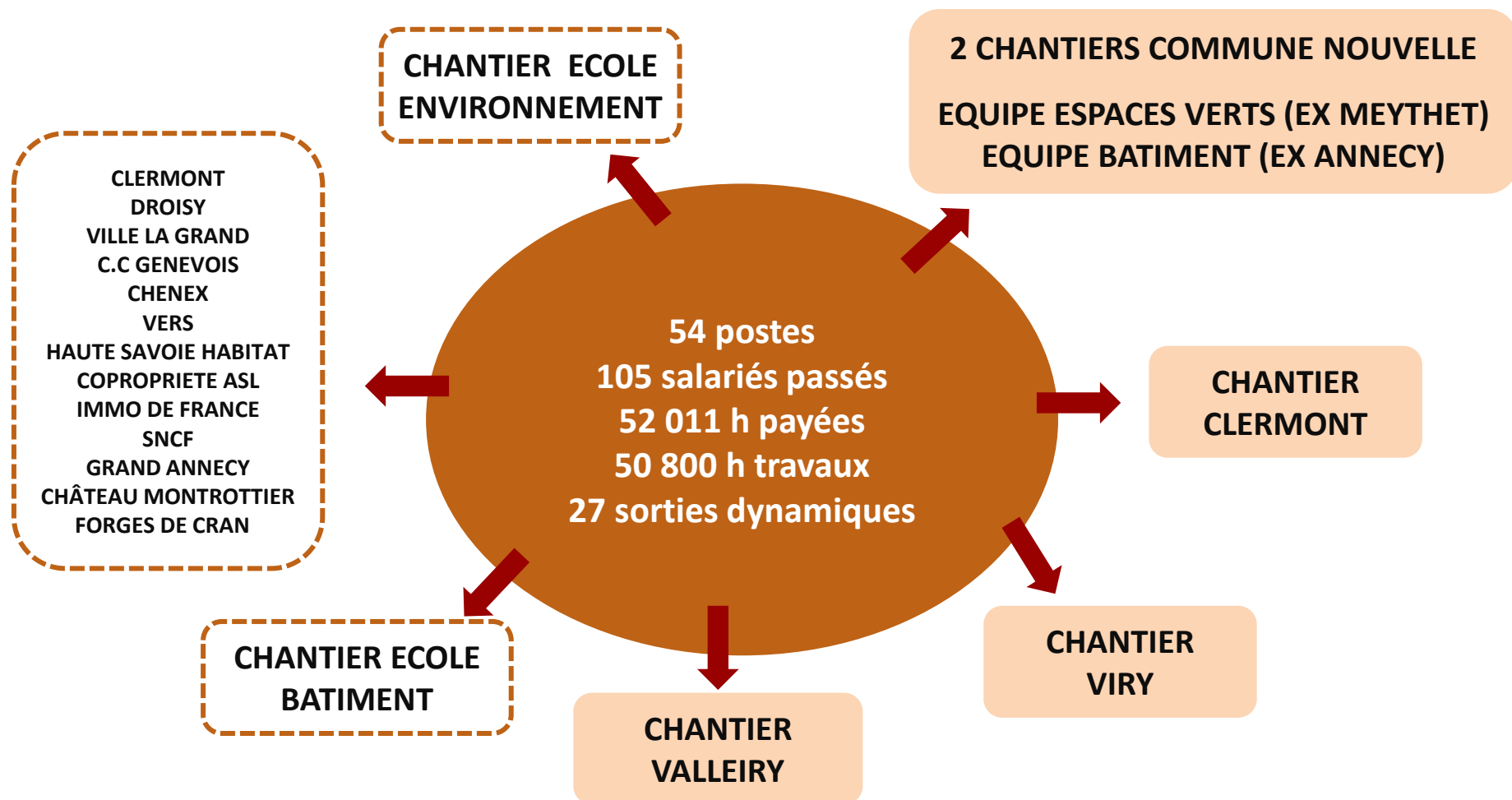
- 28,58 ETP / 52 011 heures

- 105 salariés
- 67 entrées

- 46 RSA socle (44 %)
- 203 mois RSA

- 70 sorties
- 57 sorties > 3 mois
- 27 sorties dynamiques (47%)
 21 % durable
 16 % transition
 10 % positives

LES CHANTIERS



LES CHANTIERS DU BASSIN ANNECIEN

COMMUNE NOUVELLE EQUIPE BATIMENT EX-ANNECY

16 salariés passés
4 RSA socle (25 %)
6 772 heures payées
38 % de sorties dynamiques
3 salariés sortis en emploi

CHANTIERS BASSIN ANNECIEN

36 postes (2/3)
50 embauches
76 salariés passés
35 620 h payées
31 RSA socle
21 sorties dynamiques

COMMUNE NOUVELLE EQUIPE BATIMENT EX-MEYTHET

21 salariés passés
9 RSA socle (43 %)
8 707 heures payées
55 % de sorties dynamiques
6 salariés sortis en emploi

CHANTIER DE CLERMONT

15 salariés passés
7 RSA socle (47 %)
6 086 heures payées
42 % de sorties dynamiques
5 salariés sortis en emploi

CHANTIER-ECOLE ENVIRONNEMENT

14 salariés passés
6 RSA socle (43 %)
7 000 heures payées
58 % de sorties dynamiques
4 salariés sortis en emploi

CHANTIER-ECOLE BATIMENT

10 salariés passés
5 RSA socle (50 %)
7 055 heures payées
75 % de sorties dynamiques
3 salarié sortis en emploi

**CHANTIER
DE VIRY**

**CHANTIER
DE VALLEIRY**

**CHANTIERS
BASSIN GENEVOIS**
18 postes (1/3)
29 salariés passés
16 391 h payées
15 RSA socle (52%)
38 % de sorties dynamiques
6 salariés sortis en emploi

PRESENTATION GENERALE DE L'ACTIVITE 2017

- **Des ateliers d'illettrisme et d'alphabétisation adaptés aux nouvelles problématiques de salariés**
 - 38 % des salariés sont des migrants en 2017
 - 55 % des salariés ont besoin de cours liés aux savoirs de base
 - Des prescriptions qui tendent à se composer majoritairement de migrants
? Quelle limite, quelle diversification de prescription et quelle attente de résultat
- **La professionnalisation au cœur des chantiers**
 - Des formations diversifiées et une valorisation des compétences
 - L'inclusion systématique de la prévention des risques sur site
? Pourquoi ces efforts ne sont-ils pas mieux pris en compte (aide modulable)
- **L'expérimentation concluante d'un nouveau rythme de travail :**
 - 4 jours consécutifs – 28h et 32h
 - Augmenter le pouvoir d'achat des salariés (seuil de pauvreté = smic à 28h)
 - Intégrer plus de formations dans le parcours : lier davantage travail et formation
 - Créer une progressivité pour se rapprocher des horaires de l'entreprise
? Pourquoi ne pas aller plus loin dans la flexibilité / problématiques

PRESENTATION GENERALE DE L'ACTIVITE 2017

- **Une année difficile sur le Genevois mais un défi relevé**
 - Un taux d'occupation de 77% contre 83% au global
 - Des difficultés de recrutement malgré un travail important des prescripteurs
 - Une absence longue maladie d'un encadrant

? Quelles solutions si les difficultés persistent
- **La mise en veille du chantier de Clermont après la saison**
 - Des départs successifs d'encadrants dans la même année
 - Des travaux réalisés par d'autres chantiers en fin d'année
 - Un questionnement sur l'organisation

? Quel modèle pour ce chantier si spécifique
- **Des chantiers école : un modèle pertinent**
 - Une activité qui se consolide avec les mêmes partenaires :
+25% d'heures de travail et 30% de l'activité globale
 - Une professionnalisation dans la gestion des chantiers
 - Un modèle permettant la progression des salariés et une source d'autofinancement

? Quel développement et quelles limites

GESTION ET SUIVI DE PARCOURS

□ **Un recrutement intensif :**

41 séances collectives / 335 invitations

129 entretiens individuels de recrutement avec la direction

□ **Une nouvelle typologie de public avec des freins spécifiques :**

73% niveau <5 - 39% FLE - 16% illettrisme

61% sans permis B

55% en précarité logement

38% conduites addictives

□ **80 séances collectives de formation, dont :**

37% valorisation des compétences

50% techniques et prévention risque sécurité

□ **22 immersions en entreprises – 15 entreprises nouvelles**

□ **Un partenariat soutenu : 420 entretiens tripartites**

- Doublement du taux de sortie en emploi durable (21% contre 13% en 2016)
- 43% des sorties dynamiques concernent des bénéficiaires du RSA
- 1 salarié sur 2 sorti en emploi a effectué une PMSMP
- La majorité des emplois fait appel aux compétences développées sur les chantiers
- La plupart des sorties emplois englobe une formation chez le nouvel employeur
- Les emplois sont dans des secteurs diversifiés
- Les embauches sont le fait d'entreprises nouvelles (15) ou visent une progression de parcours (GEIQ BTP 74 – Passerelles SIAE)
- L'offre de service aux employeurs est un déclencheur important : immersion, présentation du candidat, aide au montage du contrat aidé, suivi en poste

- **3 CDI** : boulanger LA PANIERE / peintre ESTEVES SAVOIE
plongeur NEW CHINA

- **7 CDD > 6 mois** : 3 agents TP EIFFAGE, SOCCO, CECCON dont
2 via le GEIQ BTP74 / 1 agent de propreté et 1magasinier ADTP
1 peintre COULEUR DES CIMES/ 1 agent de production DELPHARM

- **7 CDD < 6 mois** : 3 agent des espaces verts EVREUX PAYSAGE COMMUNE
CHOISY / SCEA LES TOURNETTES / 1 vendeur conseil JARDIVAL / 1 agent
production STAUBLI /1 agent de quai DPD France / 1 manutentionnaire
A+EVENT

- **1 AUTO-ENTREPRISE** : vente de produits alimentaires et plats préparés

- **9 CONTRATS AIDES** : 1plaquiste SOLA /1 aide à domicile PROSENIORS
1 agent des espaces verts COMMUNES DE SAVIGNY et CHENEX
6 passerelles en SIAE : ENVIRON'ALPES, SEFOREST, ARAVIS LAC, EPI,
TERNELIA, ALPES TLC

AGIRE

Entrepreneur Solidaire 74

**LA PROFESSIONNALISATION
PAR UNE MISE EN SITUATION REELLE DE TRAVAIL
ET LE DEVELOPPEMENT DE COMPETENCES**

1. REPERAGE DES BESOINS

- Journée d'intégration
- Diagnostic interne et social
- Contrat d'objectifs



2. MISE EN PLACE DES MODULES DE FORMATION

- Catalogue de formations



Savoirs de base appliqués aux situations pratiques

- Vocabulaire pro
- Calculs de surface, %...
- Informatique



Formations techniques avec évaluation de la progression

- Prise en main du matériel
- Sécurité
- Formations spécifiques



Immersions en entreprises

- Validation du projet



4. ACCES A L'EMPLOI ou à LA FORMATION

- Présentation aux employeurs
- Suivi en poste

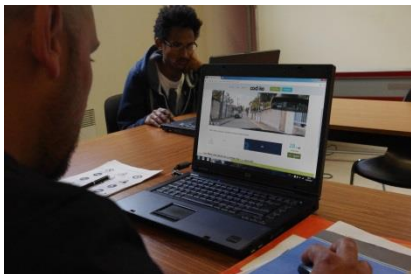
Techniques Recherche d'Emploi

- Entretiens d'embauche (vidéo)
- CV, lettres de motivation...

3. BILAN DE PARCOURS

- Attestation d'employeur





**QUELQUES EXEMPLES DE TRAVAUX
DES CHANTIERS EN 2017**

50 792 heures de travaux réalisés en 2017

34 873 h : chantiers avec convention annuelle – 69 %

**COMMUNE
NOUVELLE
EQUIPE BATIMENT**

6 111 heures

- Locaux techniques
- Appartements
- Bureaux
- Gymnases
- Centres de vacances
- MJC, écoles
- Bibliothèques

**COMMUNE
NOUVELLE
EQUIPE ESPACES V.**

8 096 heures

- Météore
- Cimetière paysager
- Espaces naturels
- Forêt communale
- Parkings
- Espaces urbains
- Parcours gymniques

**CHANTIER
DE CLERMONT**

5 893 heures

- Entretien et maintenance du château, du mobilier historique
- Participation à des actions culturelles
- Travaux d'espaces verts aux abords du château
- Services auprès des communes de Clermont et Droisy

**COMMUNE
DE VIRY**

7 346 heures

- Entretien des hameaux et des espaces verts
- Débroussaillage des ponts
- Entretien et rénovation de mobiliers et de bâtiments municipaux
- Aménagement de local

**COMMUNE
DE VALLEIRY**

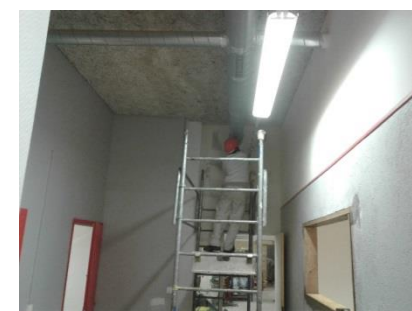
7 427 heures

- Entretien des hameaux et des espaces verts
- Entretien et rénovation de bâtiments municipaux
- Espaces urbains
- Entretien du parc des sports
- Ateliers du Vuache
- Aménagement de local

LES TRAVAUX DU BASSIN ANNECIEN



LES TRAVAUX DU BASSIN GENEVOIS



50 792 heures de travaux réalisés en 2017

15 919 h : chantiers-école – 31 %

Parmi les travaux
les plus significatifs

CHANTIER-ECOLE BATIMENT : 8 148 heures

- Auberge de VERS : restaurant/bar et hôtel
- Crèches municipales de VALLEIRY et NEYDENS (CC COMMUNES DU GENEVOIS)
- Maison des associations et Bureaux Mairie de VILLE-LA-GRAND
- Chalet Sonnerat au Plateau des Glières (SYNDICAT MIXTE DES GLIERES / CD 74 -DAEDR)
- Aménagement de l'atelier de Vovray

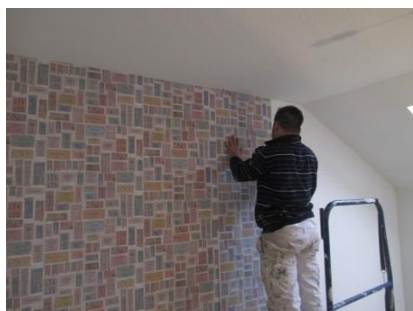
CHANTIER-ECOLE ENVIRONNEMENT : 6 459 heures

- Plateau des Glières
- Grand Annecy – chemin de randonnées
- ASL Orée des vignes
- SNCF
- Château de Montrottier
- Haute-Savoie Habitat

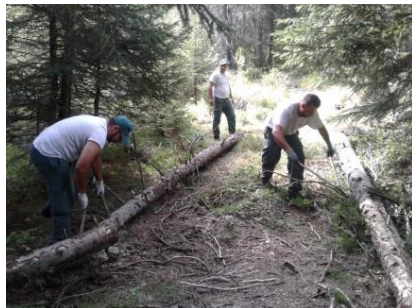
ACTIVITE BOIS : 1 312 heures

- Eléments de jardin
- Aménagement d'atelier et de locaux
- Passerelles

LES TRAVAUX DU CHANTIER-ECOLE BATIMENT



LES TRAVAUX DU CHANTIER-ECOLE ENVIRONNEMENT



LES TRAVAUX DE L'ACTIVITE BOIS



PERSPECTIVES

UN REDIMENSIONNEMENT DES CHANTIERS

LES CHANTIERS EN 2017 54 POSTES

LES CHANTIERS EN 2018 48 POSTES

BASSIN ANNECIEN 36 postes

Chantier de Meythet (8)

Chantier d'Annecy (8)

Chantier-école environnement (6)

Chantier-école bâtiment (6)

Chantier de Clermont (8)

BASSIN GENEVOIS 18 postes

Chantier de Valleiry (7)

Chantier de Viry (7)

Equipe AGIRE 74 (4)

BASSIN ANNECIEN 34 postes

Commune Nouvelle Equipe espaces verts (8)

Commune Nouvelle Equipe bâtiment (8)

Chantier-école environnement (6)

Chantier-école bâtiment (6)

Chantier Multiservices (6)

BASSIN GENEVOIS 14 postes

Chantier de Valleiry (7)

Chantier de Viry (7)

- ❑ L'EXPERIMENTATION D'UN CHANTIER MULTISERVICES INTEGRANT CLERMONT
- ❑ LE DEVELOPPEMENT DE LA PROFESSIONNALISATION : TRAVAIL ET FORMATION
- ❑ LA DIVERSIFICATION DES ACTIVITES AUTOUR DU BOIS ...

ET SURTOUT

UNE REFLEXION DE FOND

POUR REPENSER L'AVENIR

Dimensionnement, ancrage territorial, supports d'activités, démarche pédagogique, organisation, modèle économique

RAPPORT FINANCIER

(CHIFFRES EN €)	%	ASSOCIATION	SIEGE	CHANTIERS
SUBVENTIONS	82,96	1 093 620	191 750	901 870
AUTRES	17,04	224 684	73 588	151 096
PRODUITS EXCEPT.	0	0	0	
TOTAL RECETTE	100	1 318 304	265 338	1 052 966

MASSE SALARIALE	84,66	1 111 011	201 684	909 327
FRAIS GÉNÉRAUX	13,20	173 220	56 360	116 860
AMORTISSEMENT	2,06	27 049	9 895	17 154
CHARGES EXCEPTIONNELLES	0,08	1 080	1 080	0
TOTAL DÉPENSES	100	1 312 360	269 019	1 043 341
RÉSULTAT 2017		5 944	-3 681	9 625

ORIGINE ET AFFECTATION RESULTAT 2017

(CHIFFRES EN €)	RÉSULTAT	AFFECTATION
INVESTISSEMENTS	-5 669	Investissement
REVENUS FINANCIERS	+2 254	Fonds de Dotation
RECETTES SUR PROJET SOLIDAIRE	0	Fonds de Dotation
PLUS VALUE SUR CESSION VÉHICULE	+1 772	Fonds de Dotation
SOLDE / ÉCART SUR BUDGET GLOBAL	+7 587	Fonds de Dotation
RESULTAT 2017	<u>5 944</u>	

AFFECTATION DU RESULTAT 2017

FONDS	CUMUL 2003-2016	2017	CUMUL
INVESTISSEMENT	47 513 €	- 5 669 €	41 844 €
FONDS DE DOTATION	462 964 €	+11 613 €	474 577€
TOTAL	510 477 €	5 944 €	516 421 €

dont provision pour projet de développement : 50 k€
dont provision pour équilibre de trésorerie : 424 k€
environ 4 mois de dépenses de fonctionnement (salaires et frais généraux)

**PRESENTATION DU RAPPORT
DU COMMISSAIRE AUX COMPTES**

CANDIDATURES AU CONSEIL D'ADMINISTRATION

QUESTIONS DIVERSES